

Zwiększamy wartość.
Inspirujemy zaufanie.



ZASADY STOSOWANIA ZNAKU CERTYFIKACJI TÜV SÜD Polska Sp. z o.o.

Stosowanie znaków certyfikacji TÜV SÜD Polska Sp. z o.o. zapewnia przewagę nad konkurencją i pozwala na jej zademonstrowanie wszystkim zainteresowanym. Umieszczenie globalnie uznawanych znaków certyfikacji w materiałach reklamowych oraz na stronach internetowych podkreśla wyjątkową jakość lub cechy funkcjonalne produktu dając strategiczną przewagę rynkową nad rywalami.



LOGO A ZNAK CERTYFIKACJI

CECHY CHARAKTERYSTYCZNE ZNAKU CERTYFIKACJI TÜV SÜD POLSKA



- Obramowanie oktagonu jest podzielone przez dwa srebrne paski,
- Tekst wewnątrz obramowania oktagonu zawiera np. nazwę normy, piktogram, dodatkowe informacje itp.
- Może być stosowany przez Klientów.

CECHY CHARAKTERYSTYCZNE LOGO TÜV SÜD



- Obramowanie oktagonu nie jest podzielone przez srebrne paski,
- Wewnątrz oktagonu brak wpisów,
- Logo może być stosowane wyłącznie przez spółki TÜV SÜD,
- NIE może być stosowane przez Klientów.

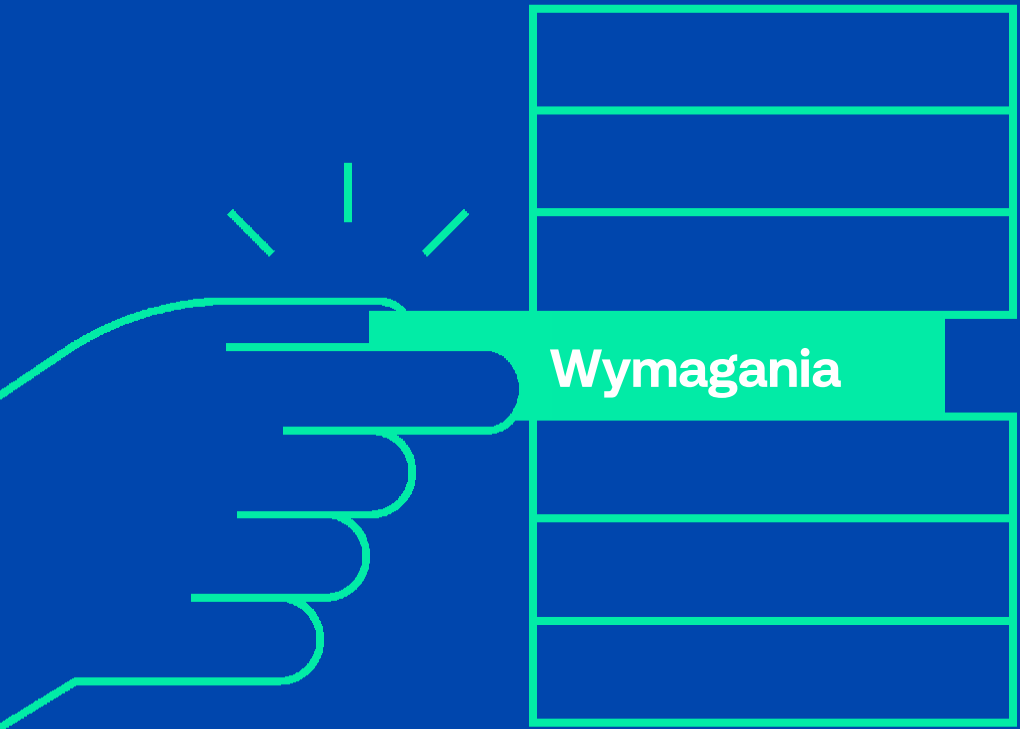
Znaki certyfikacji TÜV SÜD Polska mogą być stosowane wyłącznie w prawidłowej wersji graficznej, w sposób zgodny z Regulaminem Badań i Certyfikacji TÜV SÜD Polska Sp. z o.o. i następującymi zasadami:

- Znaki certyfikacji mogą być używane wyłącznie w materiałach reklamowych odnoszących się do obszarów oceny zgodności, które są wymienione w zakresie ważnego certyfikatu.
- Stosowanie znaku certyfikacji musi zostać natychmiast przerwane, gdy certyfikat stracił ważność, został zawieszony lub wycofany. Nie wolno stosować znaku certyfikacji w odniesieniu do innych obszarów oceny zgodności, nawet jeśli różnią się jedynie mało istotnymi szczegółami lub nazwą.
- Znaki certyfikacji nie mogą być stosowane w sposób mylący lub celowo wprowadzający w błąd lub bez bezpośredniego związku z certyfikowanym obszarem oceny zgodności lub w sposób niejednoznaczny i budzący wątpliwości.

- Wykorzystywanie znaków certyfikacji TÜV SÜD Polska bezpośrednio na wizytówkach lub innych spersonalizowanych dokumentach nie jest dopuszczalne.
- Klient TÜV SÜD Polska jest uprawniony do wykorzystywania w reklamie wyłącznie znaków certyfikacji TÜV SÜD Polska, które zostały mu oficjalnie udostępnione. Wszystkie pozostałe znaki certyfikacji oraz hasło „Zwiększamy wartość. Inspirujemy zaufanie” i logo TÜV SÜD Polska, a także pozostałe znaki używane przez TÜV SÜD i jego spółki nie mogą być przez niego używane.
- Wszelkie wykorzystanie raportów z oceny lub nazwy TÜV SÜD Polska Sp. z o.o. w celach reklamowych wymaga uzyskania pisemnego pozwolenia od TÜV SÜD Polska Sp. z o.o. przed ich użyciem.
- Jako posiadacz certyfikatu, użytkownik znaku certyfikacji jest odpowiedzialny za zapewnienie, że certyfikat i znak certyfikacji jest stosowany w odpowiedni i wiarygodny sposób, zarówno przez niego jak i jego Klientów.
- Posiadacz certyfikatu nie może przenieść (przepisać, sprzedać) certyfikatu i prawa do stosowania znaku certyfikacji na osoby trzecie bez pisemnej zgody TÜV SÜD Polska Sp. z o.o.
- Znaki certyfikacji TÜV SÜD Polska są udostępniane w formatach grafiki: rastrowej (jpg) oraz wektorowej (SVG).
- Pliki zawierające znaki certyfikacji nie mogą być modyfikowane, zmieniane, uzupełniane lub replikowane - należy używać tylko wersji oryginalnych! Zapewnia to zachowanie prawidłowych proporcji, kolorów i treści.

Pełna wersja Regulaminu Badań i Certyfikacji TÜV SÜD Polska Sp. z o.o. jest dostępna na naszej stronie internetowej.





Dookoła znaku certyfikacji TÜV SÜD Polska Sp. z o.o. należy zachować odstęp równy szerokości oktagonu = X



Ani treść, ani wygląd znaku certyfikacji TÜV SÜD Polska nie mogą być zmieniane



Znak certyfikacji winien występować samodzielnie, nie można łączyć go np. z logo TÜV SÜD, grafiką lub inną uwagą wartościującą. To samo dotyczy „Corporate Area“ (czyli szarego tła występującego jedynie z logo)



Nie można zmieniać kolorystyki znaku.

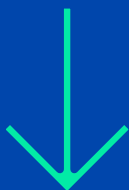


Nie można łączyć naszego znaku z Państwa hasłem reklamowym, ani innymi komunikatami mogącymi wprowadzić odbiorcę w błąd lub stwarzać mylne wrażenie



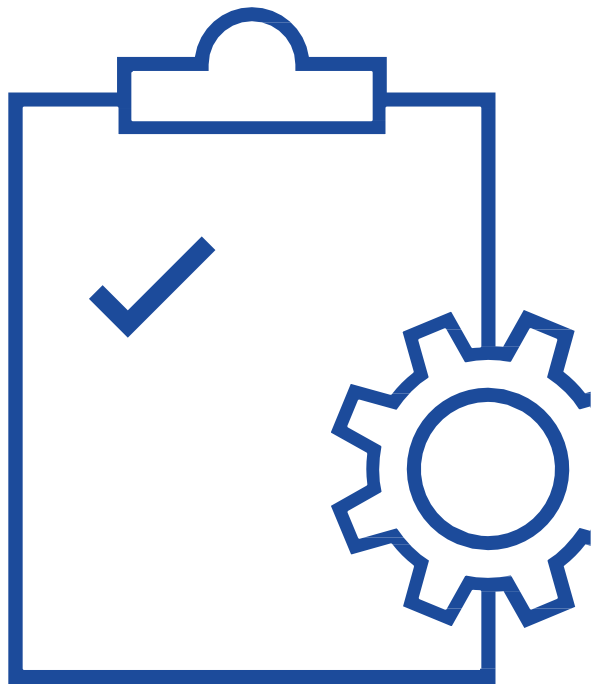
Znaki certyfikacji TÜV SÜD Polska nie mogą być zniekształcone w jakikolwiek sposób. Proporcje znaków certyfikacji TÜV SÜD Polska muszą być zachowane





**Znak certyfikacji można
wykorzystać
w ramach
wewnętrznych
i zewnętrznych
procesów
komunikacji**





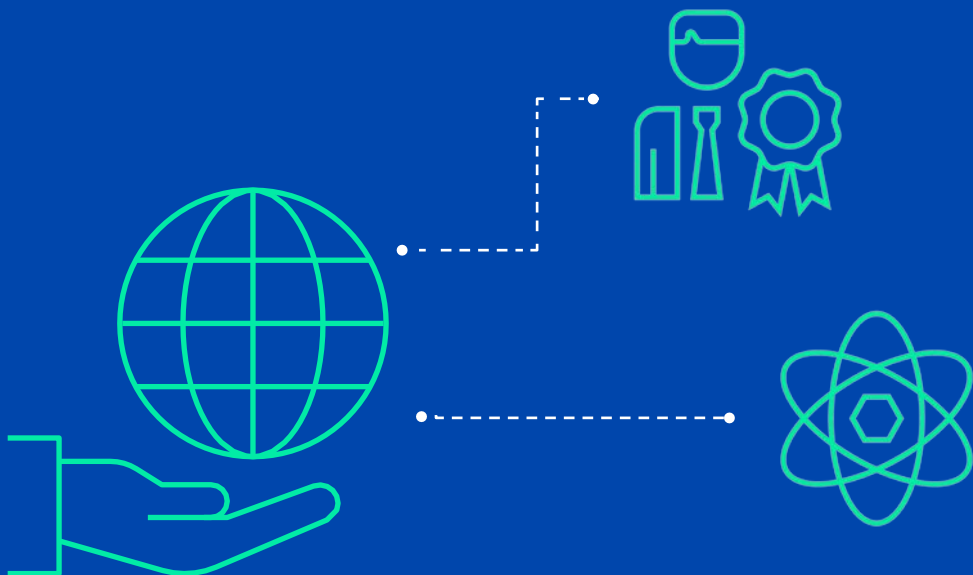
Znak certyfikacji można zastosować:

- w reklamie na zewnątrz i wewnątrz firmy,
- w filmach o przedsiębiorstwie,
- w prezentacjach przedsiębiorstwa,
- w folderach,
- na wyposażeniu biurowym,
- w ogłoszeniach i katalogach,
- na plakatach,
- na stoiskach targowych,
- w kampaniach marketingowych,
- podczas wszelkiego rodzaju uroczystości,
- na stronie internetowej,
- w intranecie i intranecie,
- w newsletterze do klientów i współpracowników.

Znak certyfikacji nie może być wykorzystany

- na wizytówkach lub w podpisie e-mail,
- na wyrobach i ich opakowaniach,
- w sprawozdaniach z badań laboratoryjnych,
- w raportach przeprowadzonych kontroli, na zaświadczeniach i świadectwach wzorcowania lub podobnych dokumentach,
- na pozostałych dokumentach spersonalizowanych takich jak np. zaświadczenia czy świadectwa uczestnictwa.





Nasze lokalizacje:

Warszawa

ul. Podwale 17
00-252 Warszawa
+48 (22) 696 43 96

Poznań

ul. Towarowa 37
61-896 Poznań
+48 (61) 850 74 08

Świdnica

ul. Sikorskiego 64
58-100 Świdnica
+48 (32) 348 00 22

Chorzów

ul. Działkowa 8 |
al. Bojowników o
Wolność i Demokrację
41-506 Chorzów
+48 (32) 348 00 22

Bydgoszcz

ul. Unii Lubelskiej 4c
85-059 Bydgoszcz
+48 (52) 332 34 34

Opole

ul. Technologiczna 2
42-837 Opole
+48 (32) 348 00 22

Częstochowa

ul. Wały
Dwernickiego 117/121
42-200 Częstochowa
+48 (34) 373 10 95

Skontaktuj się z nami:



www.tuvsud.com/pl-pl



tuv.pl@tuvsud.com



[linkedin.com/company/tuvsud](https://www.linkedin.com/company/tuvsud)



[@tuvsudpolska](https://www.facebook.com/tuvsudpolska)



[@tuvsud](https://www.instagram.com/tuvsud)



[@tuvsud](https://twitter.com/tuvsud)