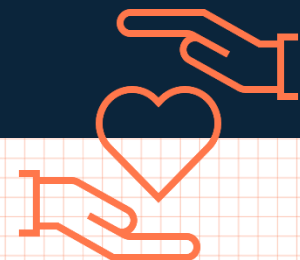




Access4you® tanúsító védjegy

Értéket teremtünk.
Bizalmat építünk.



Mivel járul hozzá az access4you® tanúsító védjegy az üzleti sikerekhez?

Az akadálymentesség mindannyiunk ügye

- ✓ **ESG adatok:** tanúsított adatokat biztosít az ESG riportok társadalmi (S) lábához
- ✓ **Nyereség:** a szélesebb hozzáférhetőség több vásárlót, ügyfelet és bérlőt vonz
- ✓ **Versenylőny:** növeli az ingatlan értékét és versenylőnyt nyújt
- ✓ **Márka tudatosság:** valódi társadalmi hozzájárulással emeli a brand értékét

Mit jelent az Access4you?



Az Access4you az **épített környezet akadálymentességét** tanúsítja és megbízható, részletes akadálymentességi információt biztosít a helyszínek hozzáférhetőségéről a speciális mozgás, látás, hallás és kognitív igényű emberek számára.

Tanúsítás és minősítés

A tanúsítás előfeltétele az épületek helyszíni felmérése, amelyet **akkreditált auditorok** végeznek. Ha az épület még a tervezési fázisban van, akkor a tervdokumentáció vizsgálatát kell elvégezni. Az **ÉMI-TÜV SÜD Kft.** rendelkezik az épületek akadálymentességének felméréséhez szükséges szakmai kompetenciával – auditoraink az Access4you követelményrendszere alapján alaposan és hatékonyan vizsgálják az akadálymentes használhatóságot.

Kiket képvisel az Access4you?

A népesség 15%-a él valamilyen fogyatékossgal. A megbízható és részletes akadálymentességi információk nekik és családtagjaiknak segítenek abban, hogy fel tudjanak készülni egy ismeretlen helyszín meglátogatására. Továbbá az akadálymentesség feltárása hasznos az idős és a babakocsival közlekedők részére is.

Összességében **9 szükségletet** vizsgálnak az épületek felmérése során: mozgásában korlátozott, gyengénlátó, vak, nagyothalló, siket, kognitív zavarral élő és segítőkutyával közlekedő, illetve az említett idős és babakocsival közlekedő emberek igényeit.



Kapcsolódó szolgáltatások

- ISO 9001 Minőségirányítási Rendszer tanúsítása
- ISO 14001 Környezetközpontú Irányítási Rendszer tanúsítása
- Építő-, emelő és anyagmozgató gépek vizsgálata, ellenőrzése és tanúsítása
- Felvonók és mozgólépcsők vizsgálata, ellenőrzése és tanúsítása



Miért az ÉMI-TÜV SÜD?

Az ÉMI-TÜV SÜD Kft. Magyarország egyik **piacvezető tanúsító cége**, amely magas színvonalú műszaki, minőségügyi és biztonságtechnikai megoldásokat nyújt ügyfeleinek a vizsgálat, ellenőrzés, auditálás és tanúsítás területén. **Akkreditált auditoraink** nap mint nap egy akadálymentes, jobb jövőért dolgoznak. Célunk egy fenntartható és befogadó világ kialakítása – hosszú távra tervezetten minden érdekelt csoport számára értéket teremtünk.

Értéket teremtünk. Bizalmat építünk.

Célunk, hogy a biztonsági és a fenntarthatósági megoldások terén megbízható partnerré váljunk, kézzelfogható értéket teremtve ügyfeink számára világszerte. Fontosnak tartjuk, hogy a speciális igényű emberek bízzanak az információban, a helyszínek szolgáltatásaiban és a társadalmi együttműködés erejében. Ezen elköteleződésünk mottóinkban is kifejeződik: „Értéket teremtünk. Bizalmat építünk.”



ÉMI-TÜV SÜD Kft. 2000 Szentendre, Dózsa György út 26.
+36 26 501 120 info.hu@tuvsud.com www.tuvsud.com/hu