



# Estudios de Patología en la Edificación

Más valor.  
Más confianza.



## Identifica el origen de los daños y define la solución adecuada para tu edificio

Analizamos las patologías presentes en edificios e instalaciones para conocer sus causas, evaluar su alcance y diseñar medidas correctoras eficaces.

### ¿Qué es un estudio de patología en la edificación?

Un estudio de patología en la edificación es una **evaluación técnica especializada** que permite identificar el origen de los daños que afectan a un inmueble y determinar las actuaciones necesarias para corregirlos.

Las patologías pueden manifestarse de múltiples formas, como **grietas, humedades, deformaciones estructurales, filtraciones o fallos en las instalaciones**. Sin embargo, estos daños suelen ser únicamente la consecuencia visible de problemas más profundos.

El objetivo del estudio es localizar la causa real de la incidencia para evitar actuaciones parciales que no **resuelvan el problema de forma definitiva**.

### ¿Por qué es importante actuar a tiempo?

Detectar y analizar una patología en sus fases iniciales permite minimizar riesgos técnicos y económicos.

Una intervención temprana ayuda a:

- **Garantizar la seguridad de usuarios y ocupantes.**
- **Evitar la evolución de los daños.**
- **Reducir los costes futuros de rehabilitación.**
- **Proteger el valor del activo inmobiliario.**
- **Planificar las reparaciones con mayor precisión.**
- **Minimizar interrupciones en el uso del edificio.**

Un diagnóstico adecuado permite actuar sobre la causa y no únicamente sobre los síntomas.





## Áreas de intervención

Cada análisis se adapta a las particularidades del activo y a los objetivos del cliente. Nuestros estudios abarcan diferentes tipologías de daños y problemáticas constructivas:

- Patologías estructurales.
- Grietas y fisuras.
- Humedades y filtraciones.
- Problemas de estanqueidad.
- Degradación de materiales.
- Fallos en instalaciones.
- Defectos constructivos.
- Incidencias en edificios existentes y rehabilitados.

## Informes técnicos y propuestas de actuación

Una vez finalizado el estudio, elaboramos **informes técnicos completos** que documentan las conclusiones obtenidas y sirven como base para la toma de decisiones.

Según las necesidades del proyecto, los informes pueden incluir:

- Diagnóstico técnico de la patología.
- Identificación de causas y factores asociados.
- Evaluación del riesgo y gravedad de los daños.
- Recomendaciones de reparación.
- Definición de medidas correctoras.
- Valoración económica orientativa de las actuaciones.
- Informes periciales y documentación para arbitrajes o procedimientos técnicos.

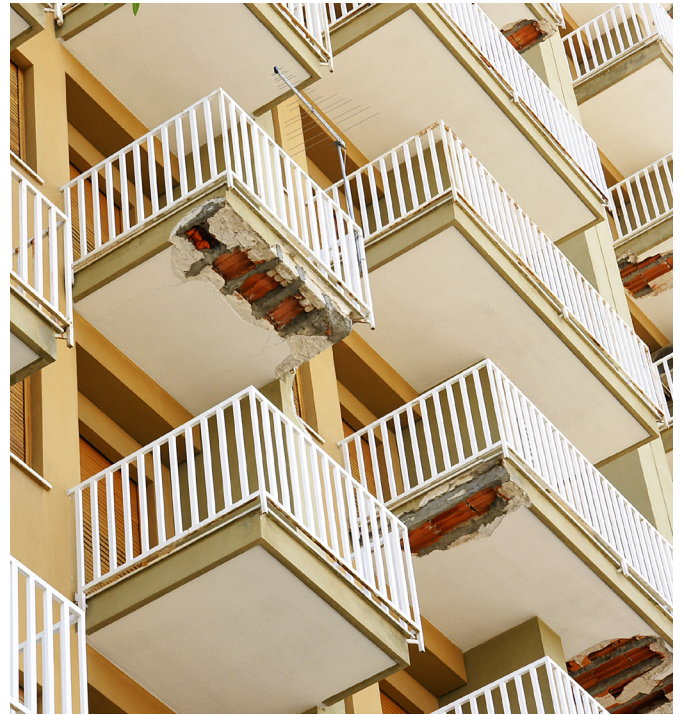
**Cada edificio presenta características y problemáticas específicas.** Por ello, desarrollamos un proceso de análisis estructurado que permite obtener conclusiones fiables y técnicamente fundamentadas.

**TUV SUD IBERIA S.A.U.**

[tuvsud.com/es-es/estudios-patologia](http://tuvsud.com/es-es/estudios-patologia)

## ¿Por qué elegir TÜV SÜD?

- **Diagnóstico integral:** No nos limitamos a identificar daños visibles. Analizamos el edificio de forma global para localizar el origen real de cada incidencia.
- **Independencia como tercera parte:** Actuamos como organismo de control independiente, garantizando informes objetivos, rigurosos y con plena fiabilidad técnica.
- **Soluciones orientadas a la reparación:** Además de diagnosticar el problema, definimos las actuaciones necesarias para corregirlo de forma eficaz y duradera.
- **Experiencia técnica multidisciplinar:** Contamos con especialistas en estructuras, materiales, envolventes e instalaciones para abordar patologías complejas desde una visión global.



### Soluciones relacionadas

- Sellos y construcción sostenibles
- Commissioning
- Gestión de la construcción



Solicita tu  
presupuesto