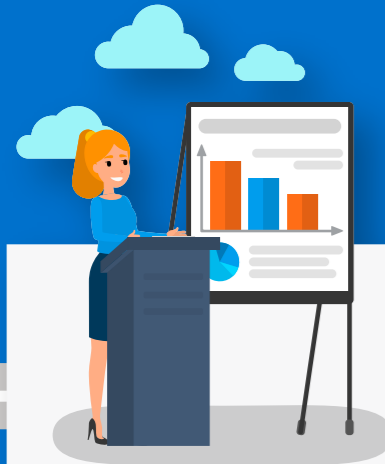


PERSONENZERTIFIZIERUNG PROJEKTMANAGEMENT - TÜV



JUNIOR PROJECT MANAGER – TÜV



Praxisnachweis
optional

Schulungsnachweis

- Definierte Methodenauswahl (mind. 16 UE)
- Definierte Prozessauswahl (mind. 8 UE)

Rezertifizierung
nicht erforderlich



PROJECT MANAGER – TÜV



Praxisnachweis
optional

Schulungsnachweis

- Methoden (mind. 24 UE)
- Prozesse (mind. 16 UE)
- Führung (mind. 16 UE)

Rezertifizierung
alle 5 Jahre



SENIOR PROJECT MANAGER – TÜV



Praxisnachweis
mind. 3 Jahre

Schulungsnachweis

- Methoden (mind. 24 UE)
- Prozesse (mind. 16 UE)
- Führung (mind. 16 UE)

Rezertifizierung
alle 5 Jahre



PROJECT DIRECTOR – TÜV



Praxisnachweis
mind. 5 Jahre

Schulungsnachweis

- Methoden (mind. 24 UE)
- Prozesse (mind. 16 UE)
- Führung (mind. 16 UE)
- Programmmanagement (mind. 8 UE)
- Multiprojektmanagement (mind. 8 UE)
- Konfliktmanagement (mind. 16 UE)
- Projektmanagement (mind. 8 UE)

Rezertifizierung
alle 5 Jahre